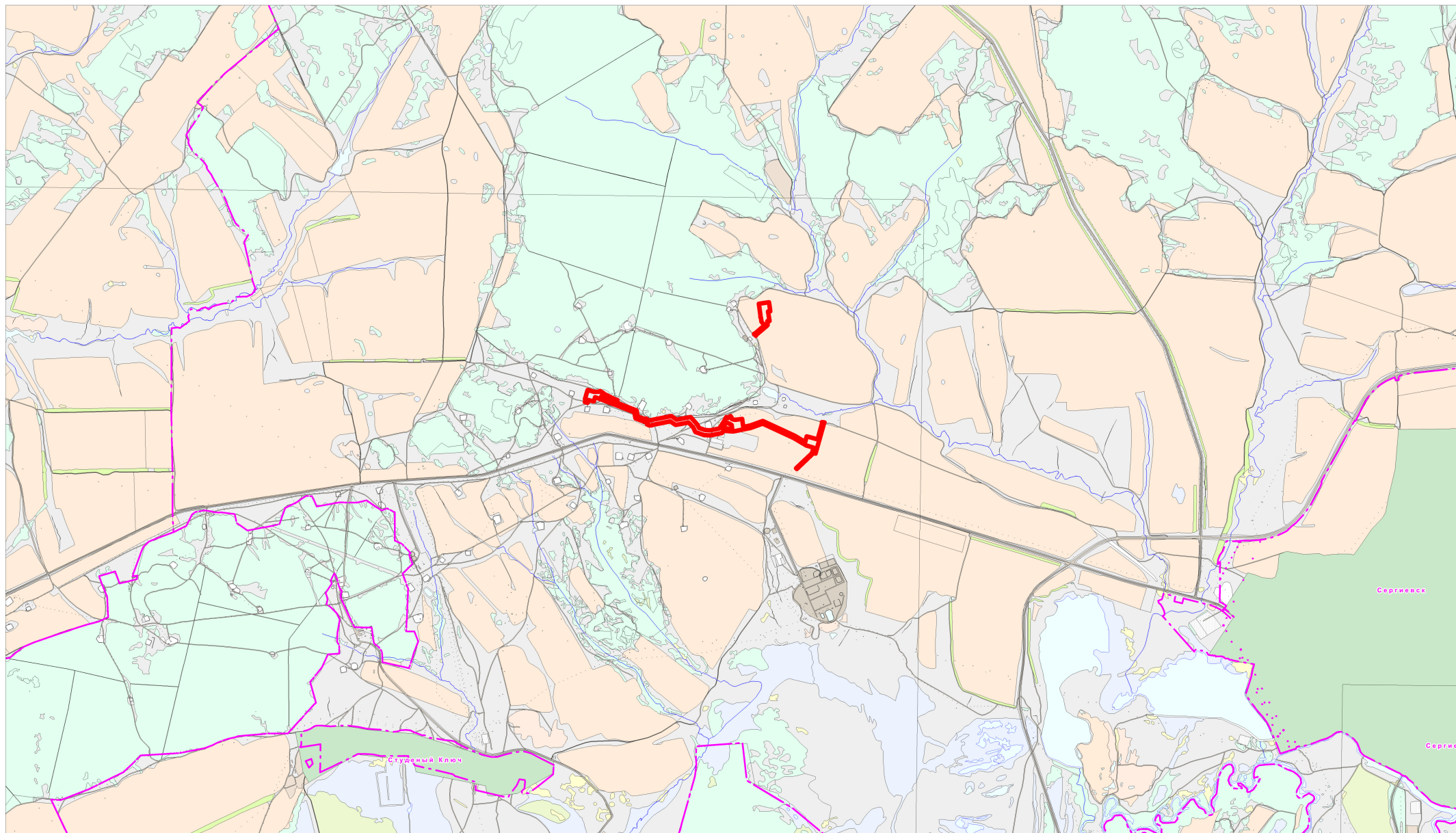











МАТЕРИАЛЫ ПО ОБОСНОВАНИЮ ПРОЕКТА ПЛАНИРОВКИ ТЕРРИТОРИИ
"Сбор нефти и газа со скважин №№ 721, 722, 723, 724 Радаевского месторождения"
в границах сельского поселения Сергиевск муниципального района Сергиевский Самарской области



Условные обозначения:

-  - Границы территории, в отношении которой осуществляется подготовка схемы расположения элементов планировочной структуры
-  - Границы зон планируемого размещения линейных объектов
-  - Границы сельских поселений
-  - Граница земель населенного пункта
-  - Граница с/х угодий (пашня) в составе земель из категории - с/х назначения
-  - Граница с/х угодий (пастбище) в составе земель из категории - с/х назначения
-  - Граница земель из категории - земли водного фонда

Примечание:
* Границы зон планируемого размещения линейных объектов, подлежащих реконструкции в связи с изменением их местоположения отсутствуют

ООО "ННК-Самаранефтегаз"				Проект планировки территории для строительства объекта ООО "ННК-Самаранефтегаз" "Сбор нефти и газа со скважин №№ 721, 722, 723, 724 Радаевского месторождения" в границах сельского поселения Сергиевск Сергиевского района Самарской области				
Изм	Лист	№ документа	Подпись	Дата	Раздел 3. Материалы по обоснованию проекта планировки территории. Графическая часть	Стадия	Лист	Листов
Ген. директор		Шершнёва К. Д. Ховрин Н.А.				ПП	1	1
Схема расположения элемента планировочной структуры М 1:25000						ООО "Средневожжская землеустроительная компания" г. Самара		